



## Neue Hard B-C Zürich

**Bauherrschaft**  
Zürcher Kantonalbank

**Dachfläche**  
1'300 m<sup>2</sup>



## WolkenWerk

Zürich Oerlikon

**Bauherrschaft**  
Leutschenbach AG, c/o Mattig-Suter und Partner  
Bahnhofstrasse 28, 6430 Schwyz

**Bausumme**  
3'000'000 CHF

**Dachfläche**  
10'850 m<sup>2</sup>



## Labitzke Areal

Hohlstrasse, Zürich

**Bauherrschaft**  
Mobimo AG, Küsnacht

**Bausumme**  
2'200'000 CHF

**Dachfläche**  
9'700 m<sup>2</sup>



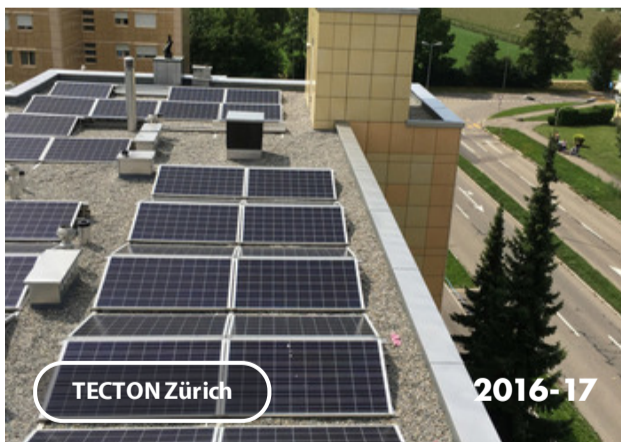
## Greencity

Allmendstrasse Butzenstrasse, Zürich

**Bauherrschaft**  
Genossenschaften GBMZ

**Bausumme**  
889'000 CHF

**Dachfläche**  
7'800 m<sup>2</sup>



## Migros Pensionskasse

Feldstrasse, Urdorf

**Bauherrschaft**  
Migros Pensionskasse, Schlieren

**Bausumme**  
1'100'000 CHF

**Dachfläche**  
3'500 m<sup>2</sup>